

Zugspannzangen

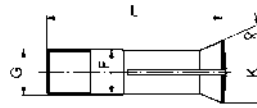
Ausführung:

Federstahl, ganz gehärtet und geschliffen, Bohrung glatt. Spannüberbrückung h8, nur das Nennmaß kann gespannt werden.

Anwendung:

Zur Werkstückspannung auf Nachdrehbänken, Schleifmaschinen und Teilapparaten mit hoher Rundlaufgenauigkeit.

24 1445 386E (K = 45/L = 110/F = 32 G = TR 32 x 1,5)



Bez.-Nr.	Spann-Ø	Bestell-Nr. 24 1445 €
...0100	1	52,00
...0200	2	48,10
...0300	3	44,60
...0400	4	44,60
...0500	5	44,60
...0600	6	44,60
...0700	7	44,60
...0800	8	44,60
...0900	9	44,60
...1000	10	44,60
...1100	11	44,60
...1200	12	44,60
...1300	13	44,60

(2118)

Bez.-Nr.	Spann-Ø	Bestell-Nr. 24 1445 €
...1400	14	44,60
...1500	15	44,60
...1600	16	44,60
...1700	17	44,60
...1800	18	44,60
...1900	19	44,60
...2000	20	44,60
...2100	21	44,60
...2200	22	44,60
...2400	24	44,60
...2600	26	44,60
...2700	27	44,60
...2900	29	44,60

Spannzangeneinrichtungen erhalten Sie auf Anfrage.

(2118)

Spannköpfe

Die GT®-Spannköpfe basieren auf dem RUBBER-FLEX®-Prinzip und haben dadurch eine erhöhte Spanntoleranz von ±0,5 mm. Stangenmaterial wird in Spannköpfen mit Längs- und Querrillen gespannt. Vorbearbeitete oder empfindliche Werkstücke können in Spannköpfen mit glatter Bohrung bei einer Rundlaufgenauigkeit ≤10 µm in höchster Präzision gespannt werden.

Ihr Nutzen:

- Kurze Umrüstzeiten bei Spannkopfwechsel durch manuelle oder pneumatische Wechsellvorrichtung
- Weniger Umrüstungen durch Spanntoleranz ±0,5 mm
- Sonderprofile und weiche Spannköpfe auf Anfrage

Kurze Ausführung:

24 1448 ... /24 1450 ...

Spannbereich 8 – 10 mm mit Querrillen

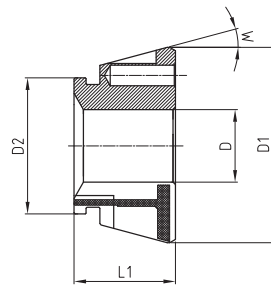
Spannbereich 11 – 65 mm mit Längs- und Querrillen

Anwendung:

Zur Werkstückspannung (Stangen oder Futterarbeiten) in CNC-Drehmaschinen.



- 24 1448** Größe 42 (D1 = 79,3/D2 = 54,0/L1 = 42,0/W = 15°), profiliert ○
- 24 1449** Größe 42 (D1 = 79,3/D2 = 54,0/L1 = 42,0/W = 15°), glatt ○
- 24 1450** Größe 65 (D1 = 99,5/D2 = 80,0/L1 = 53,0/W = 15°), profiliert ○
- 24 1453** Größe 65 (D1 = 99,5/D2 = 80,0/L1 = 53,0/W = 15°), glatt ○
- 24 1454** Größe 42 (D1 = 79,3/D2 = 54,0/L1 = 42,0/W = 15°), profiliert □
- 24 1455** Größe 42 (D1 = 79,3/D2 = 54,0/L1 = 42,0/W = 15°), profiliert ◊
- 24 1456** Größe 65 (D1 = 99,5/D2 = 80,0/L1 = 53,0/W = 15°), profiliert □
- 24 1457** Größe 65 (D1 = 99,5/D2 = 80,0/L1 = 53,0/W = 15°), profiliert ◊



Passende Wechsellvorrichtung finden Sie ab Bestell-Nr. 24 1460 0100 Seite 2/167



Bez.-Nr.	Spann-Ø d / Schlüsselweite mm	Größe 42, profiliert ○	Größe 42, glatt ○	Größe 65, profiliert ○	Größe 65, glatt ○	Größe 42, profiliert □	Größe 42, profiliert ◊	Größe 65, profiliert □	Größe 65, profiliert ◊
		Bestell-Nr. 24 1448 €	Bestell-Nr. 24 1449 €	Bestell-Nr. 24 1450 €	Bestell-Nr. 24 1453 €	Bestell-Nr. 24 1454 €	Bestell-Nr. 24 1455 €	Bestell-Nr. 24 1456 €	Bestell-Nr. 24 1457 €
...0400	4	-	-	-	176,00	-	-	-	-
...0500	5	-	-	-	152,00	-	-	-	-
...0600	6	-	-	-	152,00	-	-	-	-
...0700	7	-	-	-	152,00	-	-	-	-
...0800	8	120,00	120,00	152,00	152,00	168,00	168,00	198,00	198,00
...0900	9	120,00	120,00	152,00	152,00	168,00	168,00	198,00	198,00
...1000	10	120,00	120,00	152,00	152,00	168,00	168,00	198,00	198,00
...1100	11	120,00	120,00	152,00	152,00	168,00	168,00	198,00	198,00
...1200	12	120,00	120,00	152,00	152,00	168,00	168,00	198,00	198,00

(2144)

(2144)

(2144)

(2144)

(2144)

(2144)

(2144)

(2144)

Fortsetzung nächste Seite